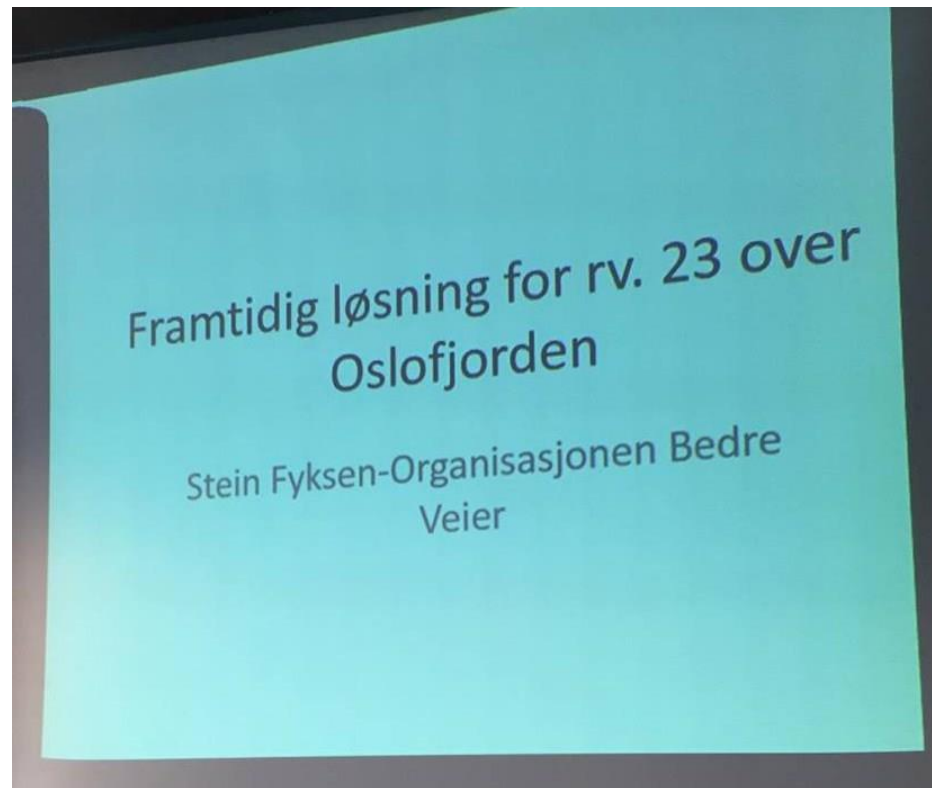


# Drøbak Rotary 13. september, 2017



# Thore fortalte om sin inntreden på Stortinget Stein Fyksen fortalte om arbeide og utfordringer ved å bygge nye veier



# Ikke-prissatte konsekvenser

«Beregningene tar ikke hensyn til høyere tidskostnader pga av stengt tunnel, eller kostnader for utrygghet ved å kjøre i undersjøisk tunnel. Storsamfunnets betalingsvillighet for å unngå storulykker antas å være høy,- men er ikke tatt med i beregningene for reduksjon i trafikkulykker» (S.62)

## Litt om Nye Veier AS

- Heleid av Samferdselsdepartementet
- Skal bygge 530 km motorvei innen 20 år
- E18 Langangen-Grimstad
- E18 Kristiansand-Sandnes
- E6 Kolomoen-Øyer (Kolomoen-Moelv ferdig 2021-43 km)
- Mål: Helhetlig-billigere-raskere
- Andre rammebetingelser enn SVV-andre innkjøp-tidlig involvering fra entreprenør-standardisering-billigere løsninger-»tøffere «overfor særkrav fra kommuner/grunneier/verneinteresser

## NTP-2018-2029 St.meld.nr 33 (2016-2017)

I planen er det satt av midler til oppstart av bygging av et nytt tunnellop i 1.periode. Dersom endelig valgt løsning blir vesentlig dyrere, må det legges en oppstart i 2024-2029, med ferdigstilling etter 2029.

## «Bru kontra tunnel»

Bruløsningen korter kjøreavstanden med 6 km. Den er tilnærmet «flat» Maks 2 % mot tunnelens 7 % (unngår løftet på 220 høydemeter)

Fartsgrense for bruløsningen 80/70 km/t

Bru tilsvarende 100 km/t

Bru er vesentlig sikrere med hensyn til regularitet, ulykker og katastrofer.

Bru gir gang og sykkelvei.

# Og han fikk Stabeltegningen

